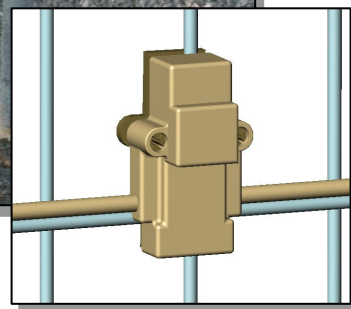
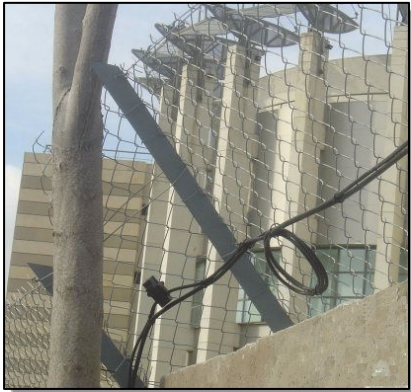


Línea Sensora Multidireccional de Vibración para Malla



- Altamente sensitiva
- Libre de Mantenimiento
- Capacidad de auto ajuste
- Capacidad automática de auto limpieza de contactos
- Se puede instalar en cualquier tipo de malla

El **SL-3** Línea Sensora Multidireccional de Vibración para Malla es un diseño patentado que supera y opera mejor que cualquier tipo de sensor para malla.



El **SL-3** Línea Sensora Multidireccional de Vibración para Malla es altamente confiable y es un cable sensor muy avanzado. Sus capacidades únicas de alta sensibilidad proveen una respuesta precisa a la vibración generada por un intruso en cualquiera de sus 360 grados de eje del cable.



El cable sensor **SL-3** se suministra probado con sensores de vibración pre instalados a cada 3.0 metros de intervalo. La Instalación del **SL-3** cable Sensor Multidireccional de Vibración es muy rápida y fácil. Lista para montar en cualquier tipo de malla perimetral nueva o existente, ya sea malla entrelazada soldada, concertina, pared o techo.

Sensor probado en campo libre de mantenimiento debido a sus 10 puntos de contacto laminados en oro, para mínimo 10 años de operación, con capacidad propia de auto limpieza y mínimas falsas alarmas.



ESPECIFICACIONES:

- Temperaturas de Operación: 45°C a +70°C (-50°F a +158°F)
- Voltaje de Operación y corriente 12V: 35Ma
- 10 puntos internos de contacto, mejorados con oro laminado con capacidad de auto limpieza.

Continuando con nuestra política de mejoramiento nos reservamos el derecho de cambios sin previo aviso.